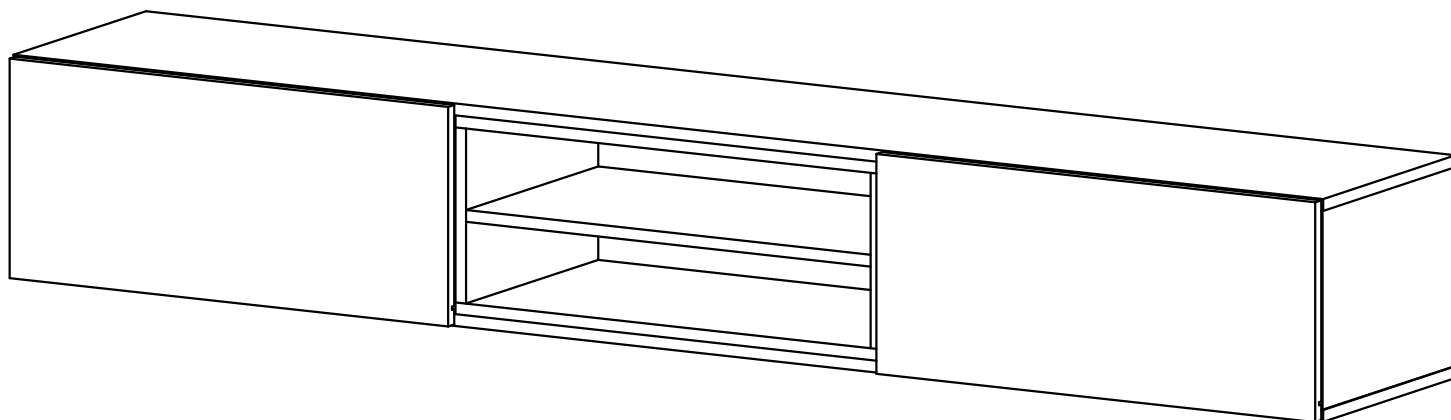


## Габаритные размеры

Ширина:2000 мм

Высота:300 мм

Глубина:370 мм



### ОБЩИЕ ТЕХНИЧЕСКИЕ УКАЗАНИЯ

Настоятельно рекомендуем, перед началом сборки внимательно ознакомьтесь с данной инструкцией, проверить наличие всех деталей и фурнитуры согласно комплектационным ведомостям, убедиться в их качестве (отсутствие царапин, сколов, вмятин и т.д.) т.к. претензии по количеству комплектующих и качеству изделия после сборки не принимаются

Сборку советуем производить вдвоём на ровной поверхности, в качестве подкладочного материала рекомендуем использовать гофрокартон от упаковок.

Производитель оставляет за собой право вносить изменения не нарушающих внешнего вида и габаритных размеров изделия (замена крепёжной фурнитуры, ножек, ручек и т. д. на аналоги).

#### Правила эксплуатации

Для длительного сохранения эксплуатационных и эстетических качеств мебели необходимо соблюдать следующие правила по уходу за мебелью во время ее эксплуатации:

- эксплуатировать мебель в сухом, проветриваемом помещении с температурой воздуха не ниже 10 С и относительной влажностью 65±15%
- в процессе эксплуатации мебели возможно ослабление крепежной фурнитуры - необходимо ее поправлять
- при эксплуатации изделий имеющие декоративные решения в виде стекла или зеркал необходимо помнить, что эксплуатация стекла и зеркал с трещиной сопряжено с риском получения травм. Следует немедленно заменить стекло/зеркало при появлении трещин.
- не допускать скопления влаги на поверхностях изделия во избежание набухания щитов и отклейки кромок
- беречь поверхности от механических повреждений, не ставить на поверхность горячие предметы
- при чистке использовать влажную ткань с применением специальных средств по уходу за мебелью с последующей протиркой поверхностей насухо
- не допускайте попадания на поверхность веществ, таких как растворители, бензин, обезжиривающие средства и др.

#### Гарантийные обязательства

- Изготовитель гарантирует соответствие мебели требованиям ГОСТ 16371-14, ТР ТС 025/2012, ТО 5610-001-02384921-2016 при соблюдении условий транспортировки, хранения, сборки (для мебели, поставляемой в разобранном виде), эксплуатации.
- Срок службы изделия - 7 лет (при соблюдении условий эксплуатации мебели).
- Гарантийный срок эксплуатации мебели-12 месяцев.

### Комплектовочная ведомость

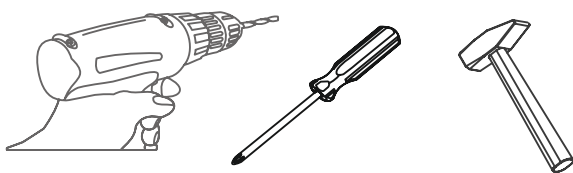
№	Наименование	Длина	Ширина	Кол-во	№ упак.
6	Бок ящика	160	300	4	
7	Крышка верхняя	2000	350	1	
8	Крышка нижняя	2000	350	1	
9	Вязка ящика	160	584	2	
10	Бок правый	268	350	2	
11	Бок левый	268	350	2	
12	Фасад	296	670	2	
3	Вязка	236	350	2	
4	Полка	618	350	1	
5	Крышка	650	350	2	
1	ЛДВП	296	663	3	
2	ЛДВП ящика	612	304	2	

### Фурнитура

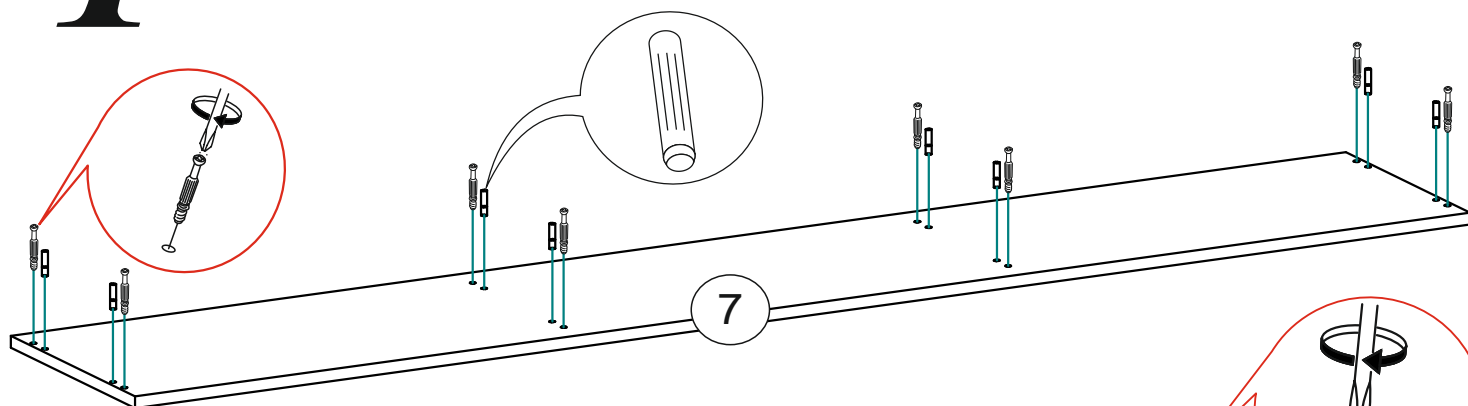
	Наименование	Кол-во	Ед. измер.
	Евровинт	24	шт.
	Эксцентриковая стяжка	16	компл.
	Гвозди	60	шт.
	Шуруп 4x30	16	шт.
	Шуруп 4x16	16	шт.
	Евроключ	1	шт.
	Шкант	8	шт.
	Заглушка для евровинта	16	шт.
	Заглушка для эксцентрика	16	шт.
	Навес регулируемый (Краб)	4	шт.
	Шина для навеса	4	шт.
	Полкодержатель	4	шт.
	Направляющая шариковая 300мм	2	шт.
	Демпфер силиконовый	2	шт.

Необходимый инструмент для сборки.

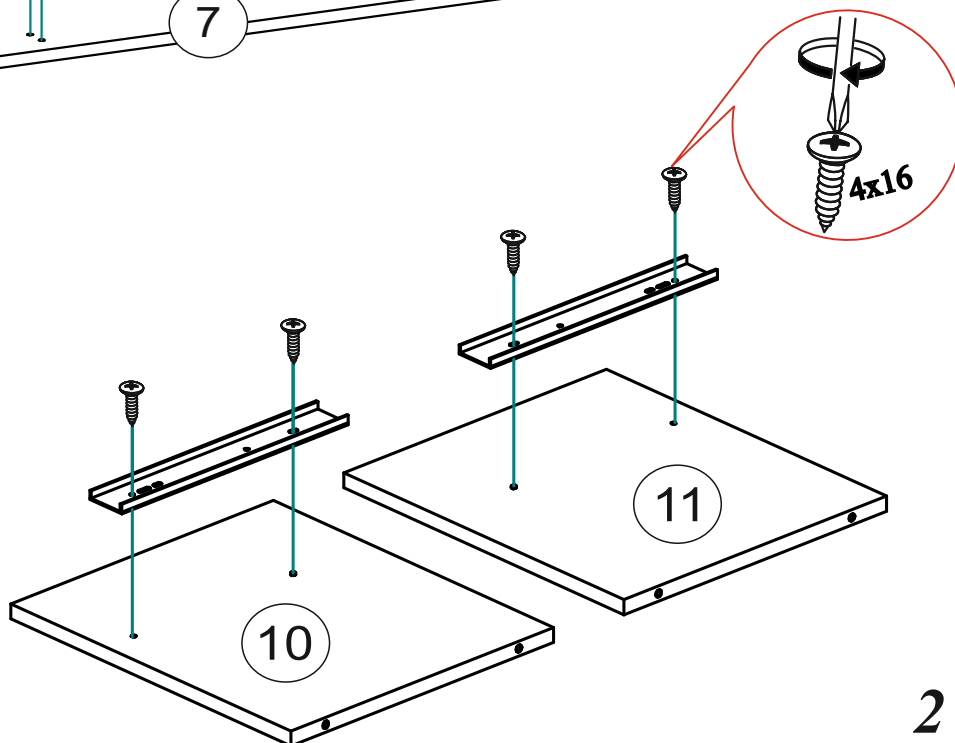
Рекомендуем сборку производить вдвоем.



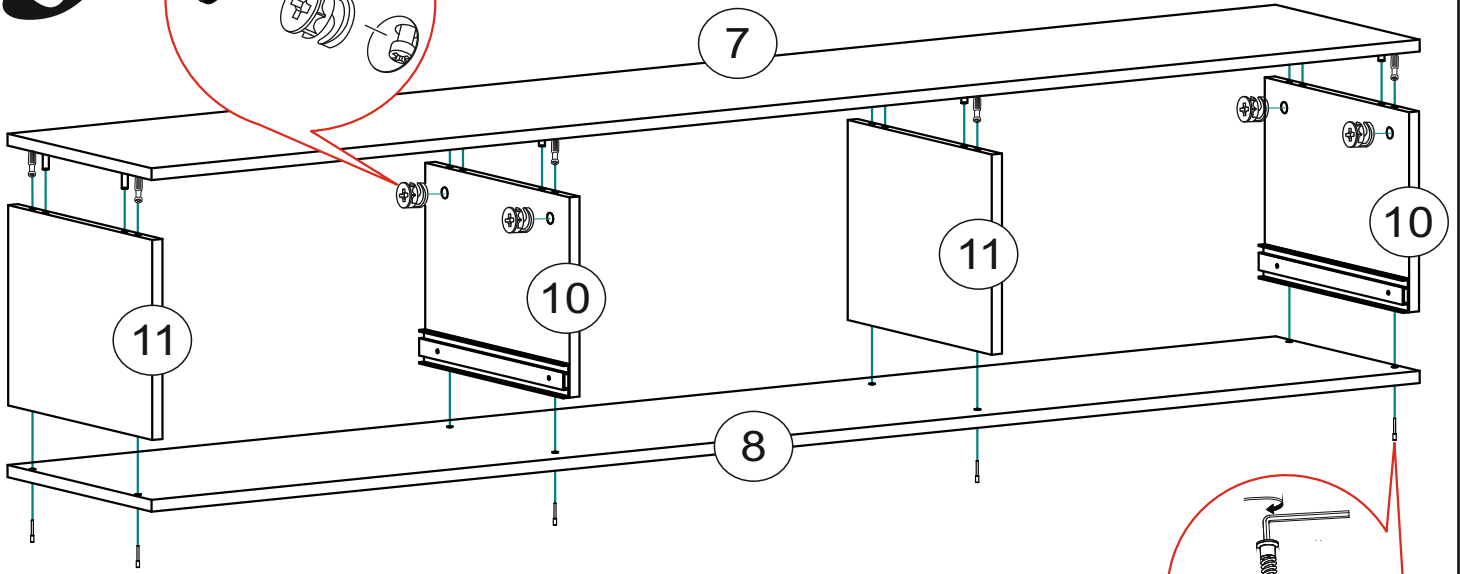
# 1



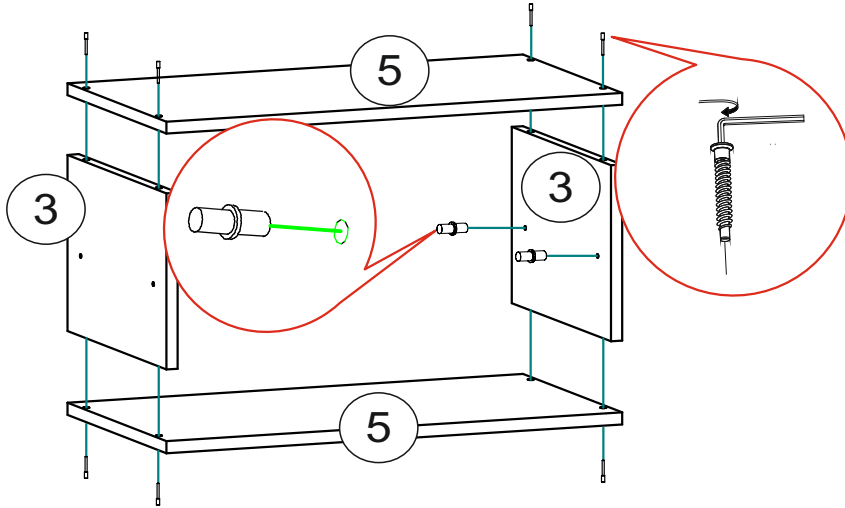
# 2



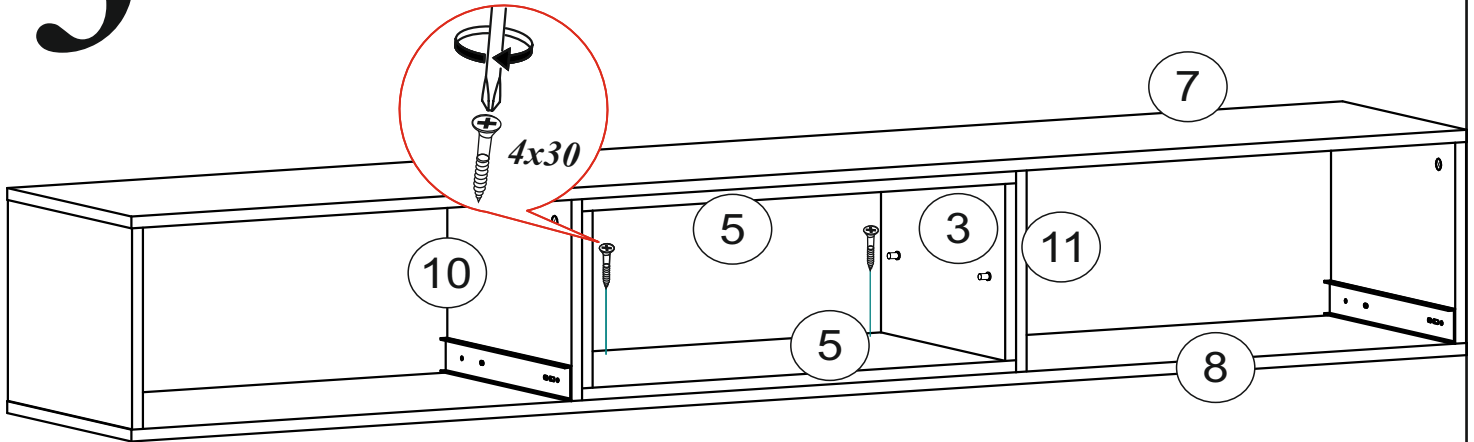
# 3



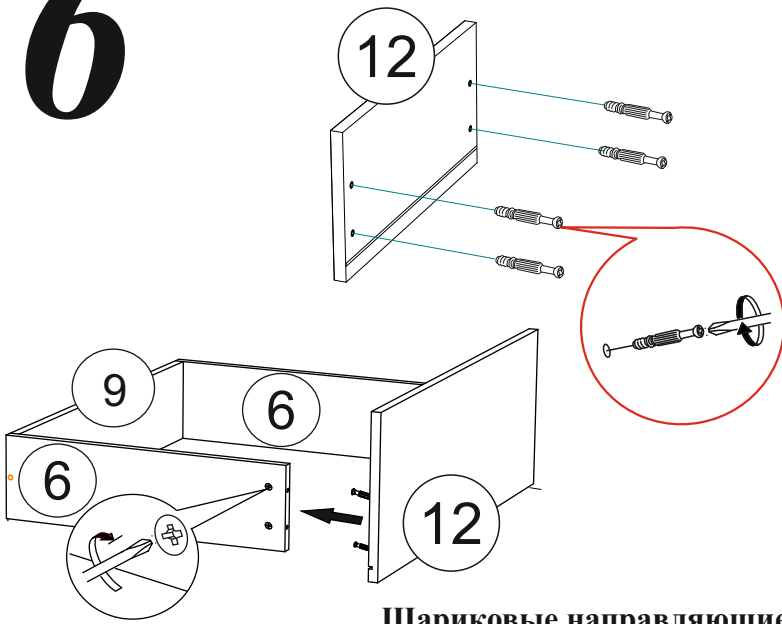
# 4



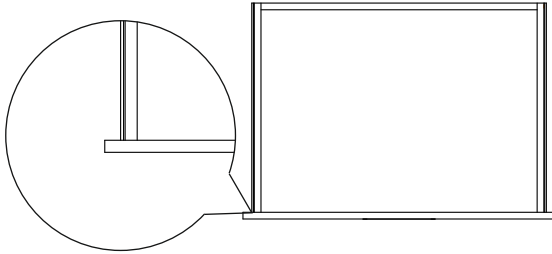
# 5



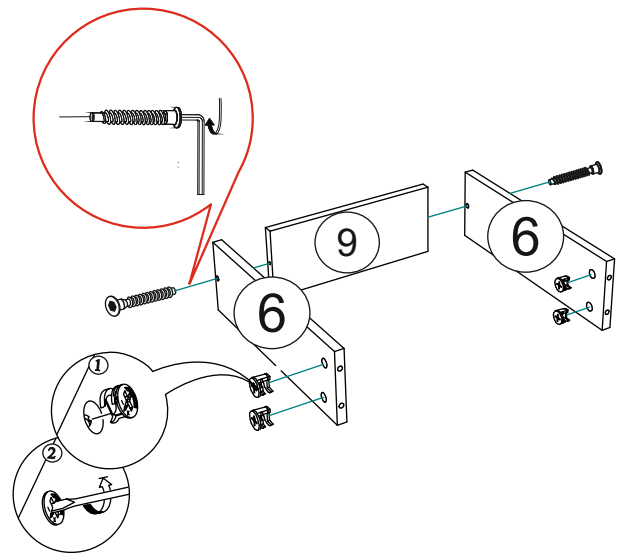
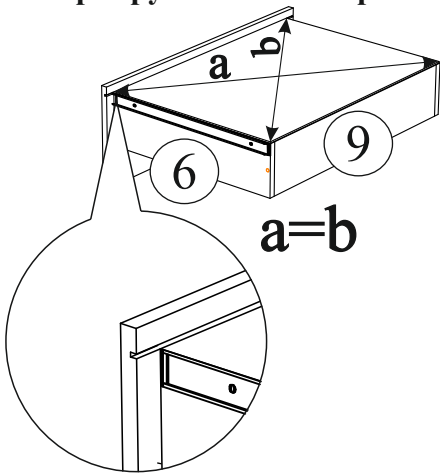
# 6



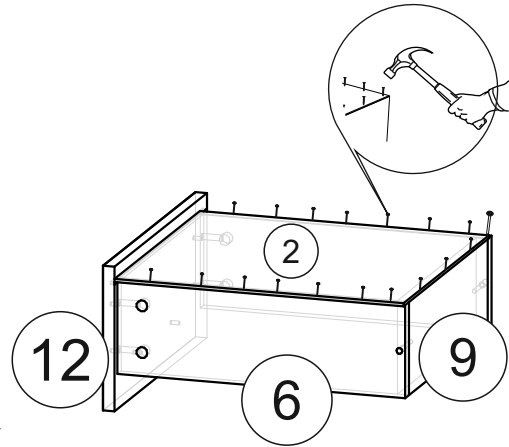
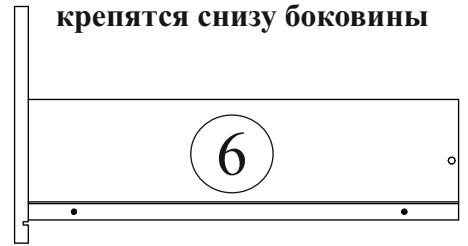
Шариковые направляющие крепятся в плотную к фасаду



ЛДВП прибивается, после прикручивания шариковых направляющих

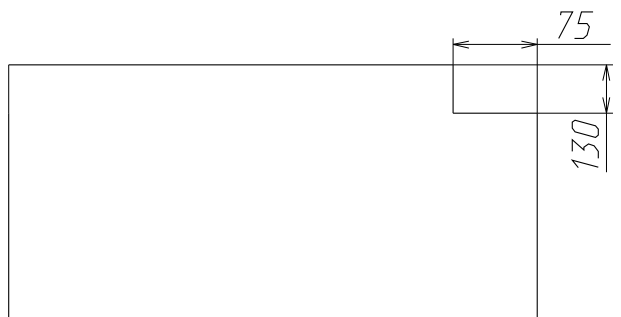
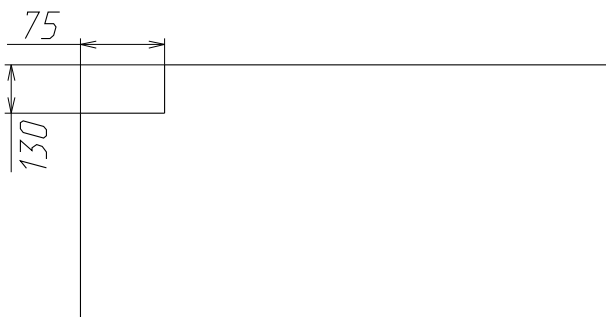


Шариковые направляющие крепятся снизу боковины

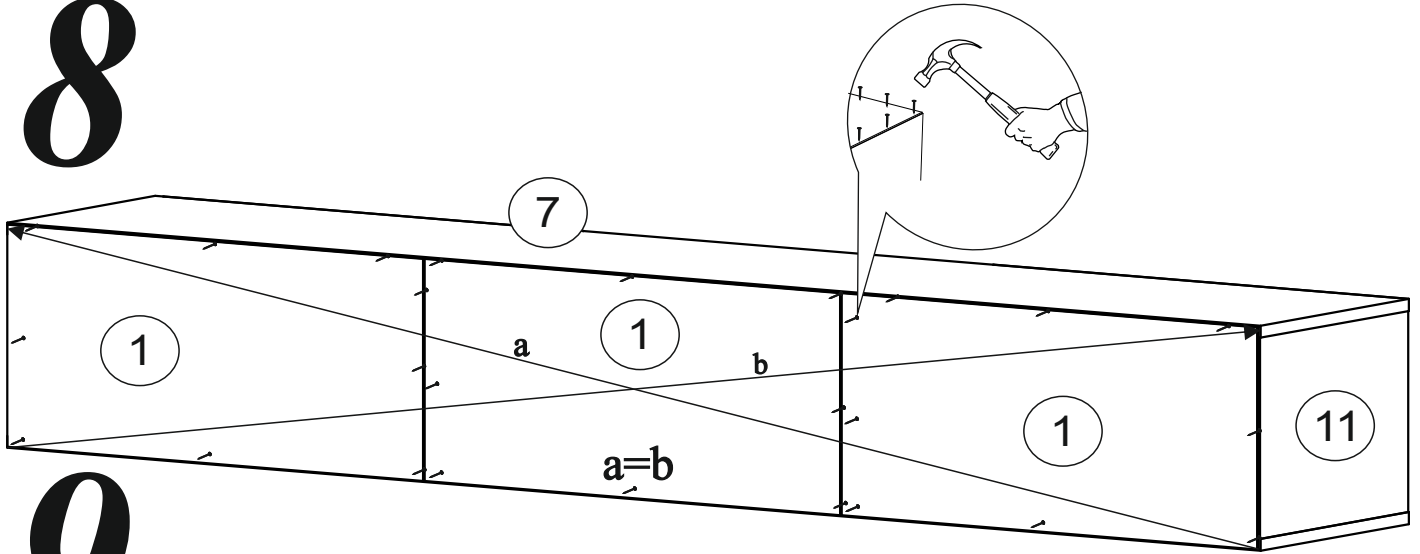


# 7

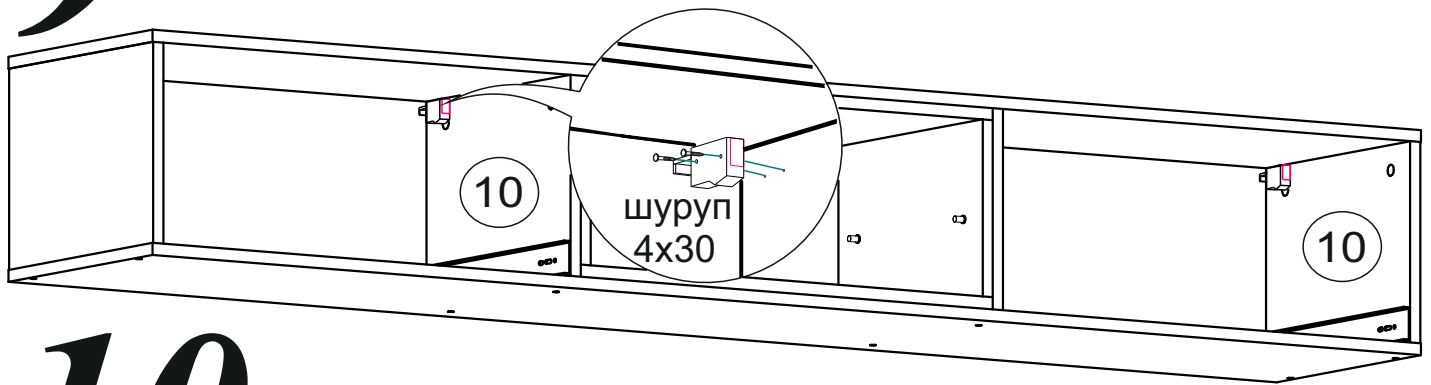
Схема выпила ЛДВП под навесы.



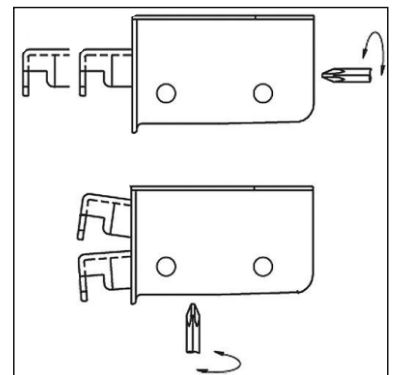
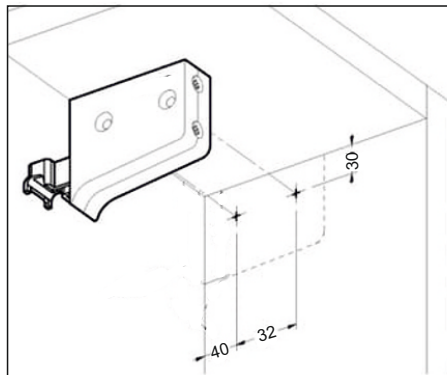
# 8



# 9



# 10



# 11

