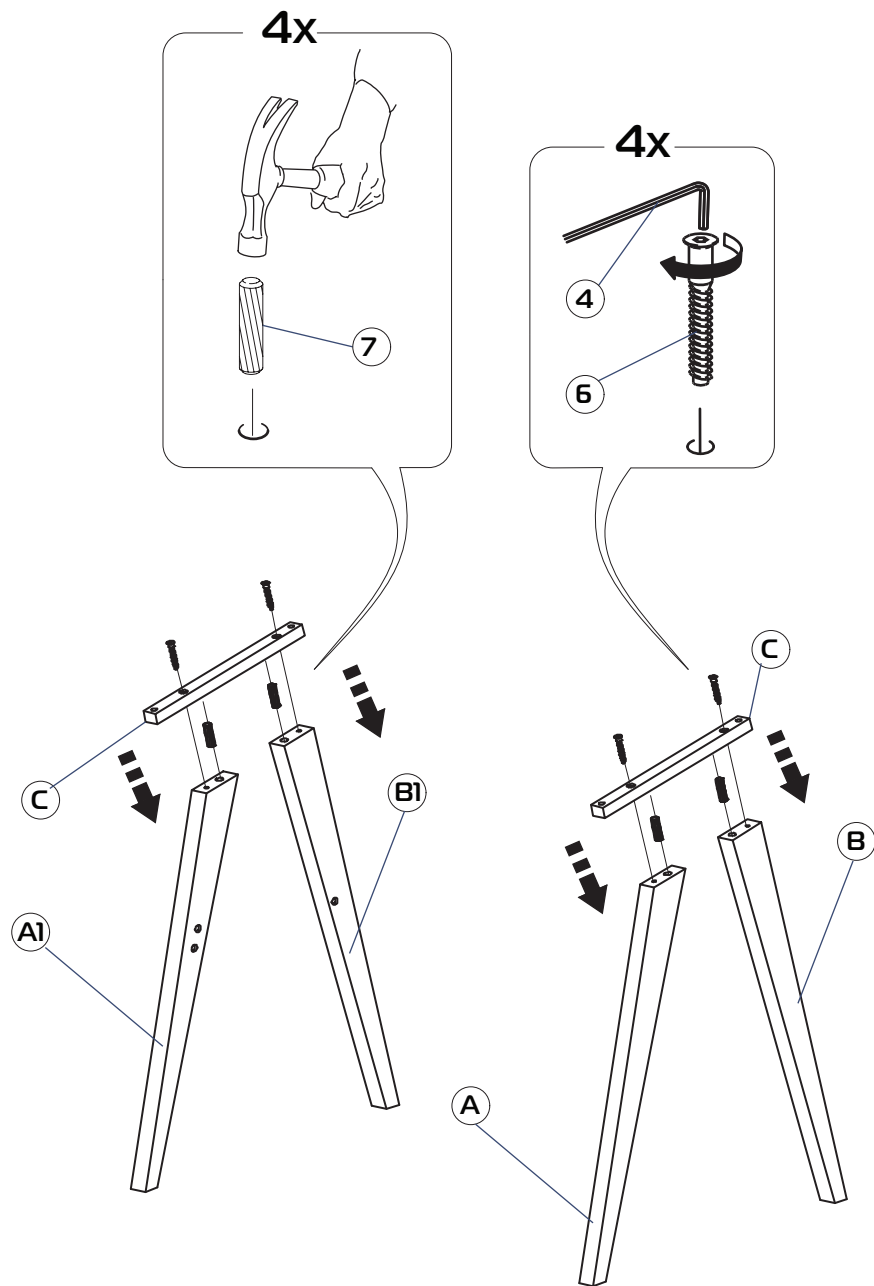
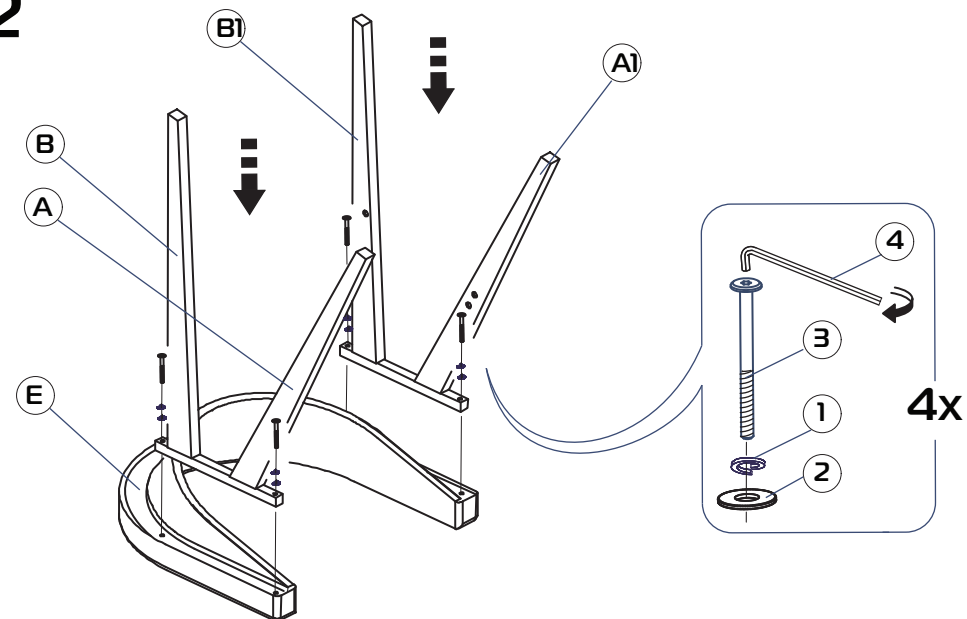


ИНСТРУКЦИЯ ПО СБОРКЕ (стул на боковых комбинатах с мягкими элементами)

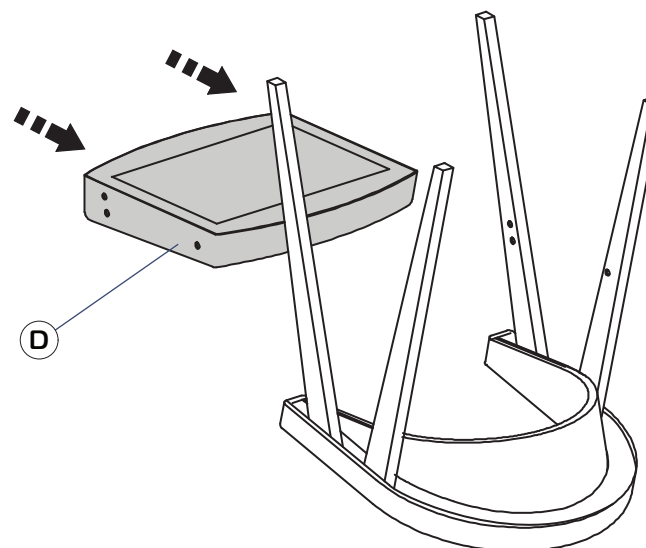
1



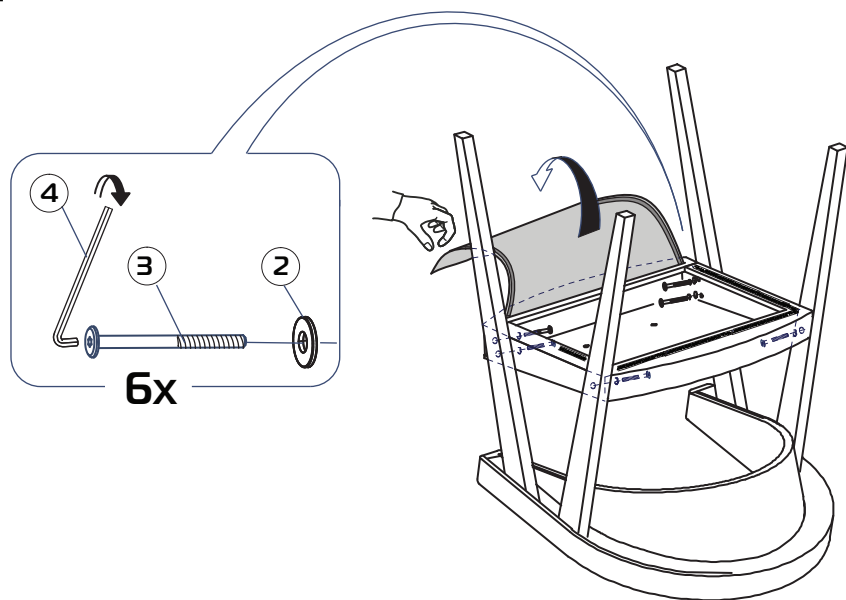
2



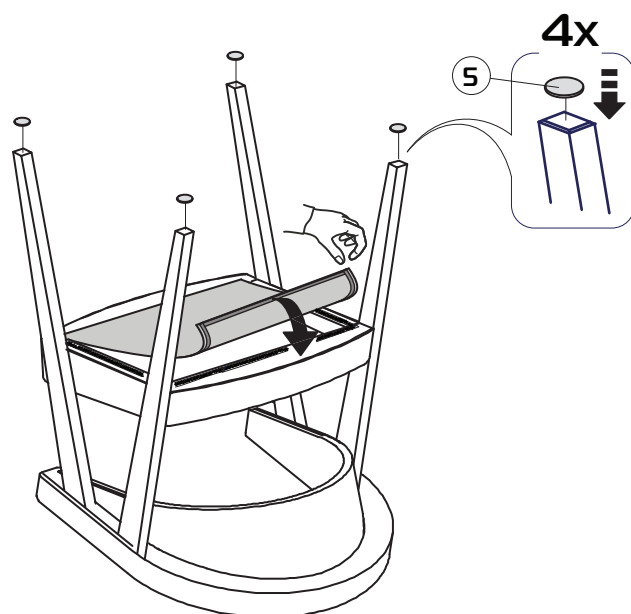
3



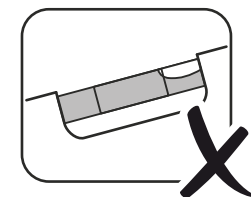
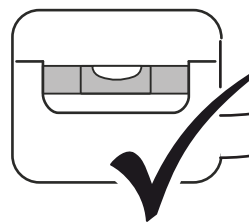
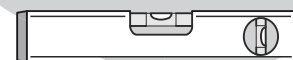
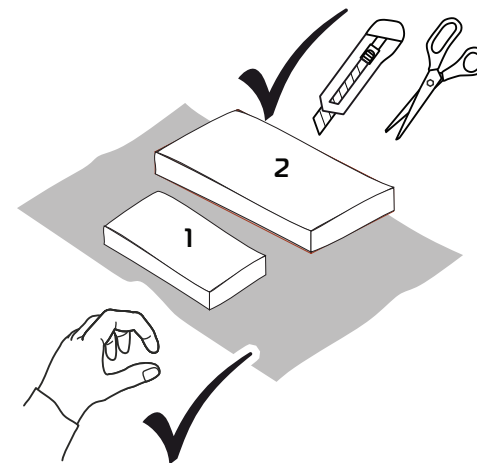
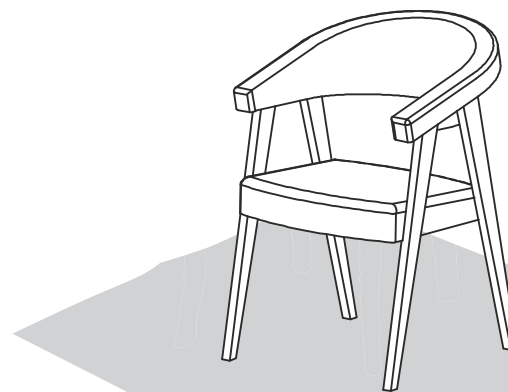
4



5



30 min



При сборке мебели необходимо строго следовать указаниям данной инструкции. Сборку производить на чистой и ровной поверхности, покрытой тканью или плотной бумагой, во избежание повреждения лакокрасочного покрытия.