

**ИНСТРУКЦИЯ**  
по сборке и эксплуатации мягкой офисной мебели



**Правила и условия эксплуатации**

Мебель серии ФЛАГМАН относится к категории мебели для административных (офисных) помещений. Изделия произведены в соответствии с ГОСТ 19917-2014 «Мебель для сидения и лежания. Общие технические условия», соответствуют требованиям Технического регламента Таможенного союза «О безопасности мебельной продукции» (ТР ТС 025/2012).

Диваны и кресла предназначены для сидения и лежания.

Нельзя сидеть на спинке и подлокотниках, вставать на них ногами, использовать мебель для прыжков. Мебель должна храниться при температуре не ниже +2°C и относительной влажности воздуха от 45% до 80%.

Для ухода за мебельной обивкой рекомендуется использовать мягкую губку, смоченную в мыльном растворе. Запрещено использовать агрессивные моющие средства и грубые щетки.

Гарантийный срок эксплуатации – 18 месяцев.

Срок службы -10 лет.

**Комплектация единицы изделия:**

1. мягкий элемент – 1 шт.
2. опоры со штырем - 4 шт.

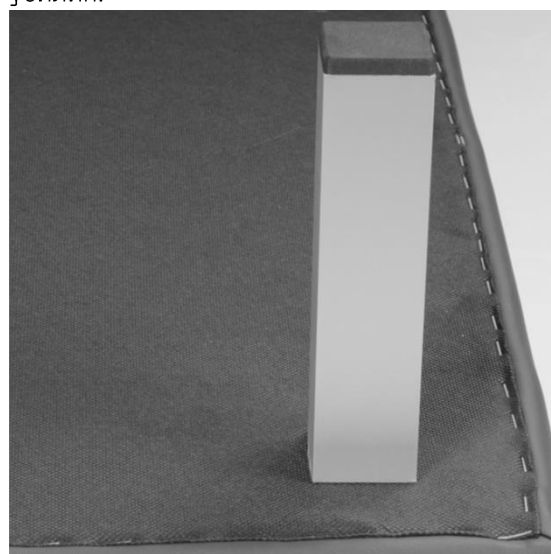
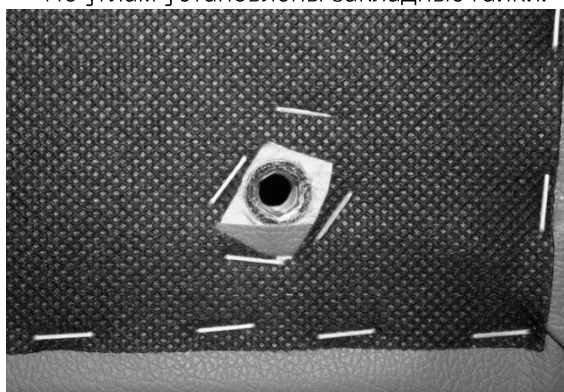


**Список инструментов для монтажа:**

Инструменты для монтажа не требуются.

**Ход монтажа опор:**

1. Подготовьте поверхность для сборки: застелите пол материалом, который защитит изделие от царапин и повреждений. Можно использовать упаковочный картон.
2. Переверните мягкий элемент вверх дном. По углам установлены закладные гайки.
3. Поочередно вкрутите опоры со штырем в закладные до упора, без чрезмерного усилия.



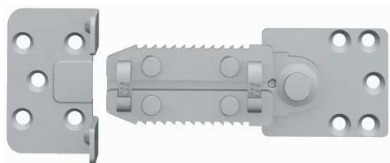
**Важно!** Производитель не несет ответственность за дефекты, возникшие в процессе сборки из-за несоблюдения настоящей инструкции, а также при применении изделия не по его назначению.

**Дополнительные возможности**

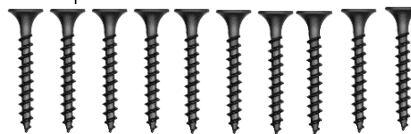
Для модулей из коллекции ФЛАГМАН предусмотрена возможность установки зацепов № 256. Зацепы не входят в базовую комплектацию и приобретаются отдельно.

**Комплектация для одного набора зацепов №256**

1. Зацеп № 256 из 2-х элементов



2. Саморезы 3.5x35 – 10шт.

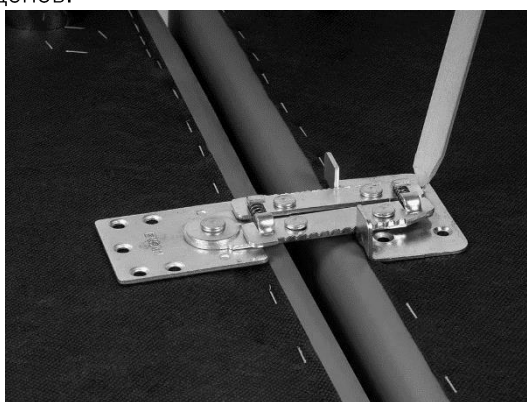


**Список инструментов для монтажа зацепов:**

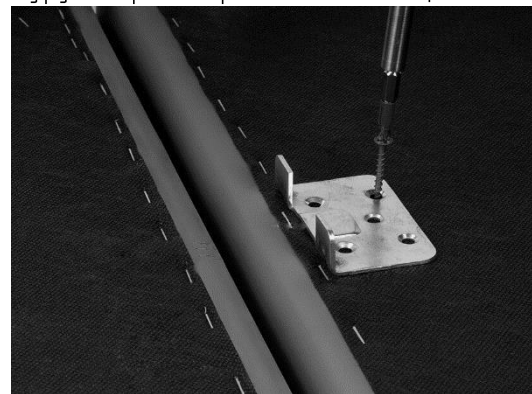
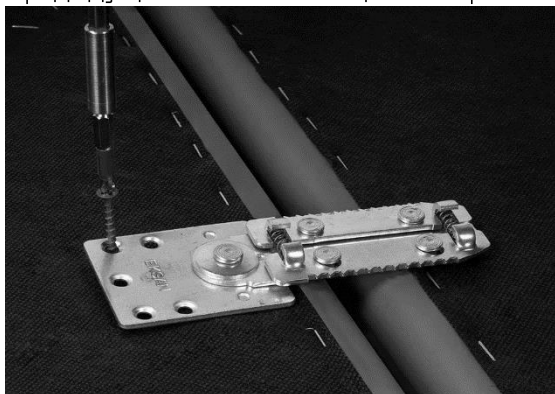
1. Карандаш  
2. Шурупверт

**Ход монтажа зацепов:**

1. Переверните мягкие элементы вверх дном. Поставьте их рядом друг с другом.
2. Соедините обе части зацепа. Приложите их к месту монтажа. Отметьте точки для фиксации частей зацепов.



3. Разделите зацеп. Поочередно приложите элементы зацепов к точкам, отмеченным на предыдущем шаге. С помощью саморезов и шурупверта закрепите части зацепа.



4. Переверните мягкие элементы. Соедините их с помощью зацепов.

